

7150N Oras Optima Style Duschblandare, 160cc

EAN: 6414150099427

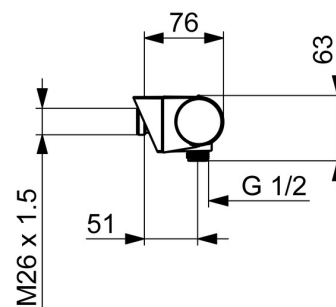
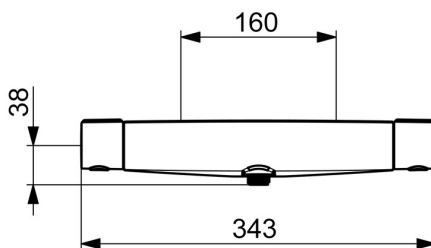
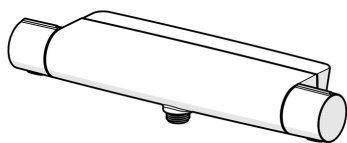
RSK: 8350272

static.oras.com/7150N



Termostatblandare för dusch, anslutning 160cc med M26 X1.5 utv.g. Användarvänliga vred med temperaturbegränsningsknapp 38°, Kontroll för Eco-flöde via tryckknapp. Blandaren har en magnetisk hylla inkluderad för fastsättning i blandarkropp, som ger en djupare avställningsyta för schampoflaskor m.m. 7,2/13,2L/min @ 3 bar - Eco/duschflöden. Utrustad med backventiler och smutsfilter.

- Duschlösningar
- Termostatblandare
- Vägghöglad
- Krom
- CASCADE® - stråle
- Temperaturvred, Flödesvred, Symboler för Varmt/Kallt, Easy-Grip Spak, Eco funktion för vattenflöde
- MagShelf. Avtagbar hylla med magnetfäste
- Säkerhetsspärr mot skällning vid 38°C, Blandarens hölje leder minimalt med värme
- Keramisk kranöverdel för flödeskontroll, Termostat kassett för automatisk temperaturkontroll, Backventil(er), Smutsfilter
- Direkt anslutning, Invändig gänga
- Blandarkroppen är tillverkad i avzinkningshärdig mässing
- Utan kopplingar



Teknisk data

Flödesegenskaper

Eco-flöde vid 300 kPa	0.12 l/s
Flöde vid 300 kPa	0.22 l/s
Tryckfall vid flöde (0.2 l/s)	250 kPa

Tekniska egenskaper

Varmvattenanslutning	max. +80°C
Arbetsstryck	100 - 1000 kPa
Anslutning, mått	M26x1.5
Installationsmått	CC160 mm
Backflow prevention (EN1717)	EB
Material	Brass/Plastic

Bestämmelser

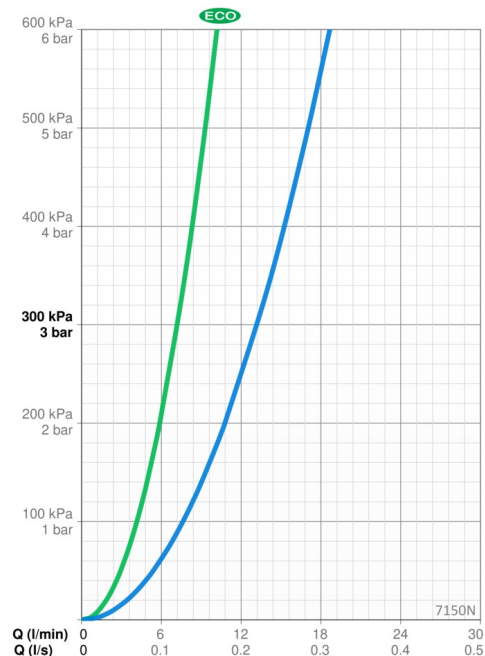
EN standard	EN1111
Ljudklass	I (ISO 3822)

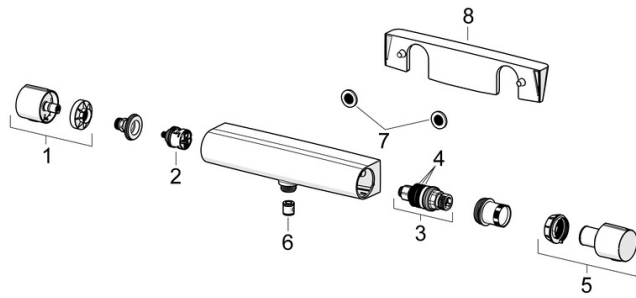
Godkännanden och Certifikat

EPD	S-P-06397
-----	------------------

Hållbarhet

EPD module A1 (kg CO2 eq.)	9,00
EPD module A2 (kg CO2 eq.)	0,42
EPD module A3 (kg CO2 eq.)	1,04
EPD module A1-A3 (kg CO2 eq.)	10,45
EPD module A4 (kg CO2 eq.)	0,37
EPD module B7 (kg CO2 eq.)	1266,00
EPD module C2 (kg CO2 eq.)	0,02
EPD module C3 (kg CO2 eq.)	0,02
EPD module C4 (kg CO2 eq.)	0,74
EPD module D (kg CO2 eq.)	-6,63





SP7160N

	Namn	Kod	RSK
01	Flödesratt	1006775V	
02	Omkastare	198282V	8347656
03	Termostat/reglerkassett	178780V	8592310
04	O-ringssats	178796V	8592311
05	Temperaturrett	1006752V	
06	Backventil, DN15	105311	8347561
07	Smutsfilter, G3/4, DN20	178375V	8443264
08	Hylla	1012484V	